



JEROME LEDIN
Inmobiliaria



EXKLUSIVE NEUBAUFINCA UNWEIT DES ES TRENC

REF: 1750

Nur wenige Autominuten von dem bekannten Naturstrand Es Trenc entfernt, steht ein fabelhaftes, neu erbautes Landhaus auf einem schönen Grundstück zum Verkauf. Das Haus wurde in einem minimalistischen Stil mit viel Liebe zum Detail erbaut und bietet alle Annehmlichkeiten und Details, die es zu einem Zuhause werden lassen. Durch die bodentiefen Fenster in nahezu allen Räumen erscheint das Haus hell und lichtdurchflutet.



389 m²



14.000 m²



4



4



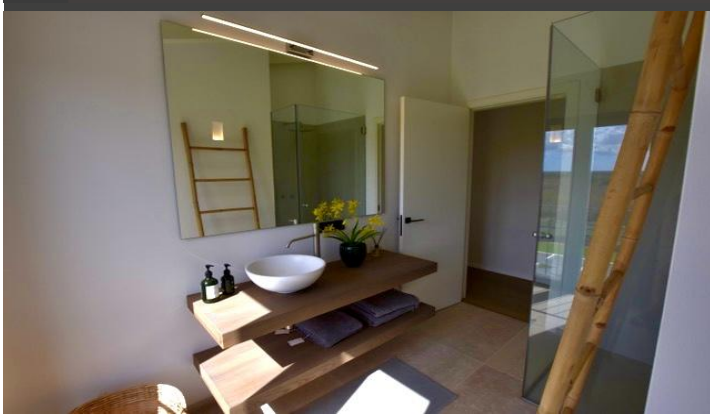
A/C



2.150.000 €



JEROME LEDIN
Inmobiliaria



Ref: 1750