



JEROME LEDIN  
Inmobiliaria



## MODERNA CASA DE PUEBLO CON PISCINA EN ES LLOMBARDS

REF: 1608

Esta lujosa casa de pueblo se está construyendo en el auténtico pueblo de Es Llobards. Muchos materiales típicos de la isla se incorporan a la construcción. Con gran atención al detalle, se crea una combinación perfecta de tradición con diseño contemporáneo y confort de vida moderno. En la planta baja hay un dormitorio, baño en suite, el comedor, installation para la cocina, un trastero y un garaje para un coche.



322 m<sup>2</sup>



380 m<sup>2</sup>



4



3

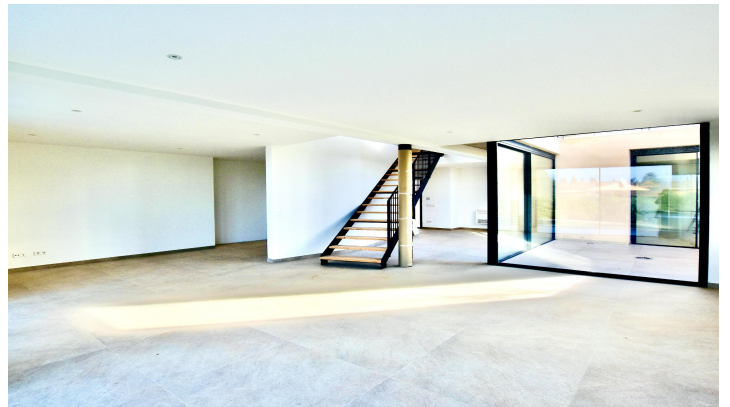
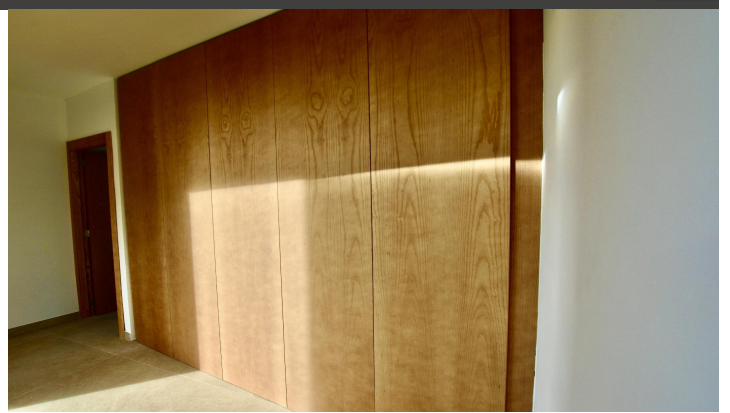


A/C

1.300.000 €



JEROME LEDIN  
*Inmobiliaria*



Ref: 1608